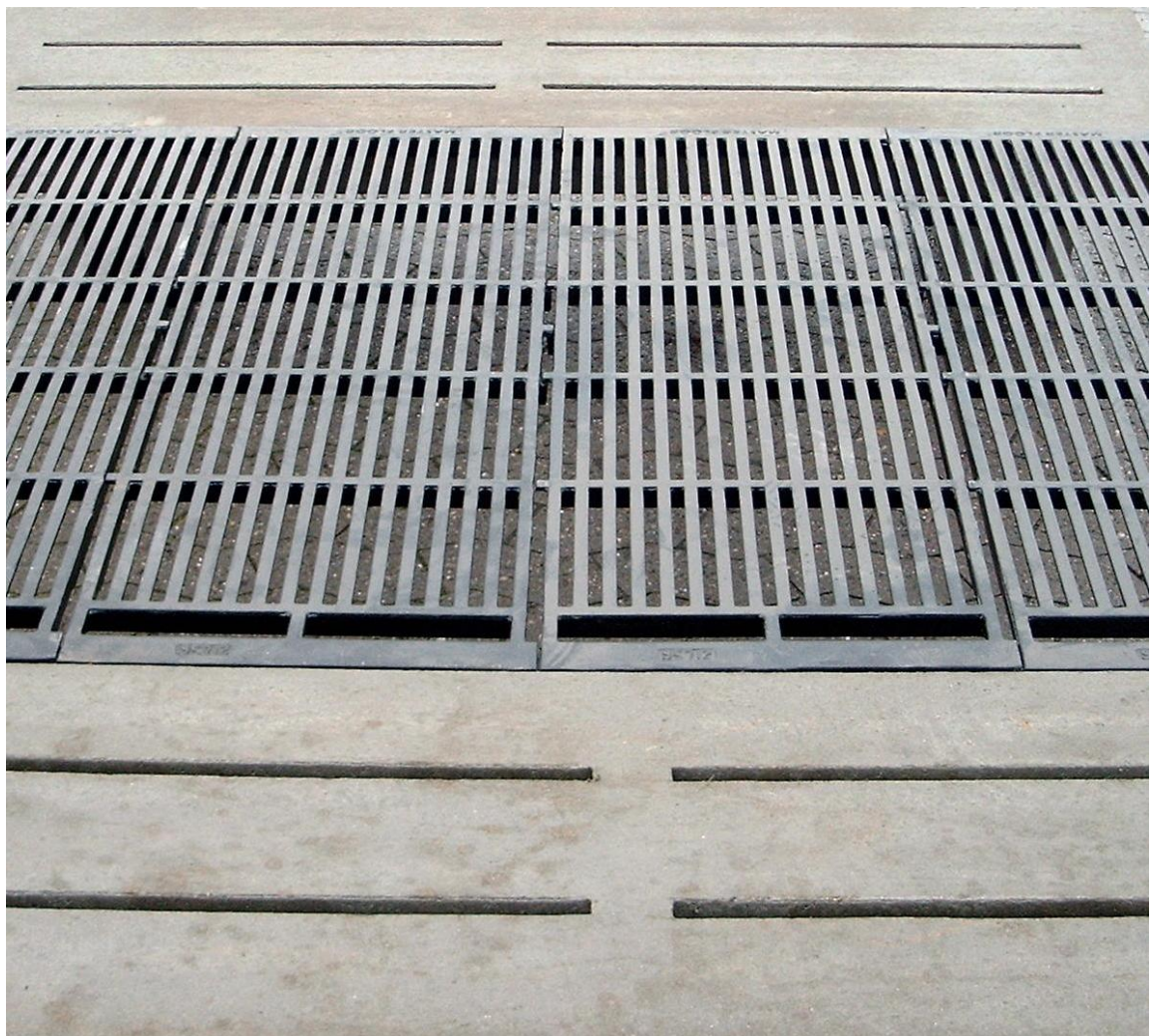




Drænet gulv til støbejernsriste





CARSTEN BORG
BETONVAREFABRIK A/S
Nørrefoldvej 12
Møgeltønder
6270 Tønder
Telefon 74 73 81 33
Telefax 74 73 86 77
mail@borgbeton.dk
www.borgbeton.dk

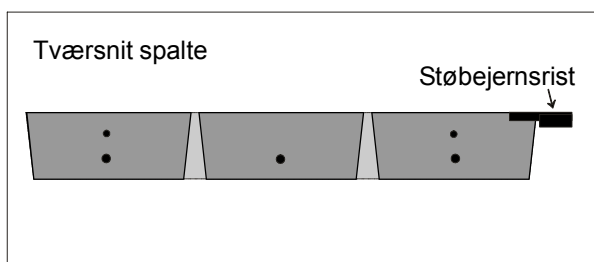
Drænet gulv - Type SPV SJ



længde i cm	bredde	højde	træde- flade	spalte- åbning	vederlags- bredde
fra 100 - 200 cm i 10 cm spring	49 cm* (46,5 cm)	8 cm	14,8 cm	1,8 cm	6 - 7 cm
fra 200 - 300 cm i 10 cm spring	49 cm* (46,5 cm)	10 cm	14,8 cm	1,8 cm	8-10 cm

(pr. lbm. 2 stk) * minus 2,5 cm udsparring til støbejernsrist

Spalteelementet (Type SPV SJ) er specielt egnet til smågrise-stalde og frats-stalde. P.g.a. udsparringen ligger støbejernsristen helt fast og plant. Sammensætningen af elementer og støbejernsrist gør, at man kan udnytte gødningsgennemgangen maksimalt. Elementet SPV SJ kan også leveres som flise i samme mål.



Støbejernsriste til smågrise og frats-stier bjælke 12,5 mm / åbning 12,5 mm	
mål	vægt
120 x 40 cm	16,9 kg
140 x 40 cm	20,7 kg
160 x 40 cm	22,5 kg



Tilsluttet
Dansk Spaltegulvs-Kontrol

Nedlægning skal foretages som beskrevet i DSK's nedlægningsvejledning.